





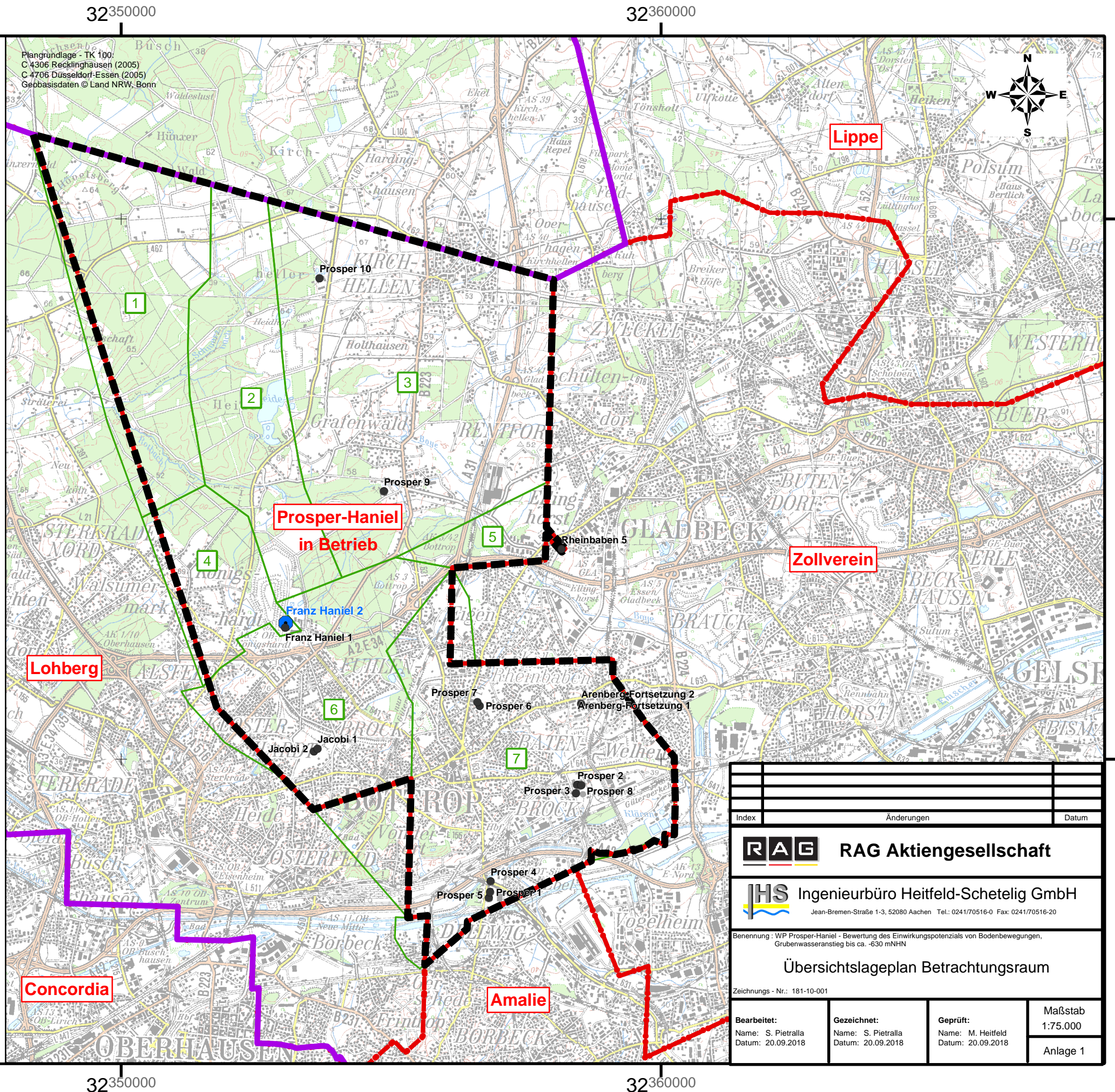


Y:\GIS3\_Langzeitprojekte\RAG\_Geländehebungen\_Ruhrgebiet\_Koenigsborn\Anlagen\_GP\_Lohberg\Stufe\_02\_Prosp\_Haniel\Anl\_01\_V\_2\_Uebersichtslegeplan.mxd

**Legende**

-  Großprovinz (GP) Lohberg
  -  Betrachtungsraum
  -  Wasserprovinzen (WP) mit Benennung
  -  Box im hydraulischen Box-Modell der DMT für den Betrachtungsraum mit Benennung
- 1 Haniel West      5 Prosper Süd  
 2 Haniel Ost      6 Jacobi  
 3 Prosper Nord    7 Prosper Alt  
 4 Haniel
-  Wasserhaltungsschacht mit Benennung
  -  Schacht mit Benennung



Index	Änderungen	Datum
<b>RAG RAG Aktiengesellschaft</b>		
<b>IHS Ingenieurbüro Heitfeld-Schetelig GmbH</b> <small>Jean-Bremen-Straße 1-3, 52080 Aachen Tel.: 0241/70516-0 Fax: 0241/70516-20</small>		
<small>Benennung : WP Prosper-Haniel - Bewertung des Einwirkungspotenzials von Bodenbewegungen, Grubenwasseranstieg bis ca. -630 mNHN</small>		
<b>Übersichtslegeplan Betrachtungsraum</b>		
<small>Zeichnungs - Nr.: 181-10-001</small>		
<small>Bearbeitet:</small> Name: S. Pietralla Datum: 20.09.2018	<small>Gezeichnet:</small> Name: S. Pietralla Datum: 20.09.2018	<small>Geprüft:</small> Name: M. Heitfeld Datum: 20.09.2018
		<small>Maßstab</small> 1:75.000  Anlage 1